

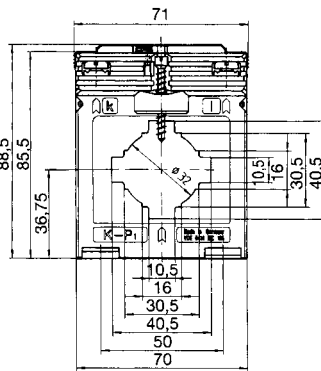
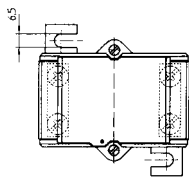
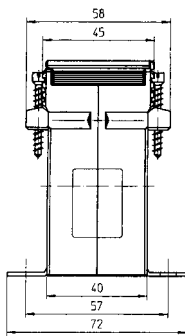


(E)ASK 41.4

E...= zugelassener
Verrechnungsstromwandler
Tariff Current Transformer

Aufsteck-Stromwandler

Plug-in current transformers



Primärleiter <i>Primary conductor</i>	40 x 10 mm 2 x 30 x 5 mm
Rundleiter <i>Round conductor</i>	Ø 32,0 mm
Wandlerbreite <i>Transformer width</i>	70 mm
Schnappbefestigung <i>Snap-on mounting</i>	Best.-Nr./order-no. 55012
Plombierplatte <i>Sealed shutter</i>	Best.-Nr./order-no. 59041

Prim. Strom prim. current	VA	ASK Sek.Strom / sec.current 1A				EASK Sek.Strom / sec.current 1A			
		Klasse / class 1		Klasse / class 0,5		Klasse / class 0,5		Klasse / class 0,2	
		Best.-Nr. order-no.		Best.-Nr. order-no.		Best.-Nr. order-no.		Best.-Nr. order-no.	
50	1,25	13380							
	1,5	13236							
60	1,25	13238							
	1,5	13237							
75	1,5	13239							
	2,5	13240							
80	1,5	13241							
	2,5	13242							
100	1,5	13243		13211		13740		13711	
	2,5	13244		13283		13741			
	3,75	13245							
150	1,5	13246		13212		13742		13713	
	2,5	13247		13213		13743		13714	
	5	13248		13284		13744			
200	1,5	13249		13214		13745		13716	
	2,5	13249		13215		13746		13717	
	5	13250		13285		13747		13718	
	10	13251							
250	1,5	13252		13216		13749		13719	
	2,5	13252		13217		13750		13720	
	5	13253		13286				13721	
	10	13254							
300	2,5	13255		13218		13751		13722	
	5	13256		13219		13752		13723	
	10	13257		13287		13753			
	15	13258							
400	2,5	13259		13220		13754		13725	
	5	13260		13221		13755		13726	
	10	13261		13288		13756		13727	
	15	13262							
500	2,5	13263		13222		13757		13728	
	5	13264		13223		13758		13729	
	10	13265		13224		13759		13730	
	15	13266		13289		13760		13731	
	15	13266							
600	2,5	13267		13225		13761		13732	
	5	13268		13226		13762		13733	
	10	13269		13227		13763		13734	
	15	13270		13290		13764		13735	
750	2,5					13765		13736	
	5	13271		13228		13766		13737	
	10	13272		13229		13767		13738	
800	15	13273		13291		13768			
	5	13275		13230					
	10	13276		13231					
1000	15	13277							
	30	13278							
	5	13279		13232					
	10	13280		13233					
	15	13281		13234					
	30	13282							

(E)ASK 41.4

E...= zugelassener Verrechnungsstromwandler
 Tariff Current Transformer

Aufsteck-Stromwandler

Plug-in current transformers

Prim. Strom prim. current	VA	ASK Sek.Strom / sec.current 5A						EASK Sek.Strom / sec.current 5A					
		Klasse / class 1		Klasse / class 0,5		Klasse / class 0,2s		Klasse / class 0,5		Klasse / class 0,5s		Klasse / class 0,2	
		Best.-Nr. order-no.		Best.-Nr. order-no.		Best.-Nr. order-no.		Best.-Nr. order-no.		Best.-Nr. order-no.		Best.-Nr. order-no.	
50	1,25	13180											
	1,5	13036											
60	1,25	13181											
	1,5	13037											
75	1,5	13039											
	2,5	13040											
80	1,5	13041											
	2,5	13042											
100	1,5	13043		13011			13540		13569		13511		
	2,5	13044		13083			13541		13570				
	3,75	13179											
150	1,5	13046		13012		V24-1604C	13542		13571		13513		
	2,5	13047		13013		V24-1604D	13543		13572		13514		
	5	13048		13084			13544		13573				
200	1,5			13014		V24-1704C	13545		13574		13516		
	2,5	13049		13015		V24-1704D	13546		13575		13517		
	3,75					V24-1704E							
	5	13050		13085		V24-1704F	13548		13576		13518		
250	10	13051											
	1,5			13016									
	2,5	13052		13017		V24-1804D	13549		13578		13520		
	5	13053		13086		V24-1804F	13550		13579		13521		
300	10	13054											
	2,5	13055		13018		V24-1904D	13551		13580		13522		
	5	13056		13019		V24-1904F	13552		13581		13523		
	10	13057		13087			13553		13582				
400	15	13058											
	2,5	13059		13020		V24-2004D	13554		13583		13525		
	5	13060		13021		V24-2004F	13555		13584		13526		
	10	13061		13088		V24-2004H	13556		13585		13527		
500	15	13062											
	2,5	13063		13022		V24-2104D	13557		13586		13528		
	5	13064		13023		V24-2104F	13558		13587		13529		
	10	13065		13024		V24-2104H	13559		13588		13530		
600	15	13066		13089			13560		13589		13531		
	2,5	13067		13025		V24-2204D	13561		13590		13532		
	5	13068		13026		V24-2204F	13562		13591		13533		
	10	13069		13027			13563		13592		13534		
750	15	13070		13090			13564		13593				
	2,5					V24-2304D	13565		13594		13536		
	5	13071		13028		V24-2304F	13566		13595		13537		
	10	13072		13029		V24-2304H	13567		13596		13538		
800	15	13073		13091			13568		13597				
	5	13075		13030									
	10	13076		13031									
	15	13077											
1000	30	13078											
	5	13079		13032									
	10	13080		13033									
	15	13081		13034									
30	13082												

ASK 41.4 2U / ASK 41.4 3U

Prim. Strom prim. current	VA	Sek.strom / sec.current 1A	
		Klasse / class 1	
		Best.-Nr. order-no.	
200-100	5-2,5	13333	
300-150	5-2,5	13334	
	10-5	13335	
400-200	5-2,5	13336	
	10-5	13337	
500-250	5-2,5	13338	
	10-5	13339	
600-300	5-2,5	13340	
	10-5	13341	
800-400	5-2,5	13342	
	10-5	13343	
	15-7,5	13344	
1000-500	5-2,5	13345	
	10-5	13346	
	15-7,5	13347	

Prim. Strom prim. current	VA	Sek.strom / sec.current 1A	
		Klasse / class 1	
		Best.-Nr. order-no.	
400-200-100	10-5-2,5	13363	
600-300-150	10-5-2,5	13364	
800-400-200	10-5-2,5	13365	
1000-500-250	10-5-2,5	13366	
	15-7,5-2,5	13367	

(E)ASK 41.4 2U / ASK 41.4 3U

E...= zugelassener Verrechnungsstromwandler
Tariff Current Transformer

Prim. Strom prim. current	VA	ASK Sek.strom / sec.current 5A		EASK Sek.Strom / sec.current 5A		
		Klasse / class 1		Klasse / class 0,5		Klasse / class 0,5s
		Best.-Nr. order-no.		Best.-Nr. order-no.		Best.-Nr. order-no.
200-100	5-2,5	13133		13598		13607
300-150	5-2,5	13134		13599		13608
	10-5	13135		13600		13609
400-200	5-2,5	13136		13601		13610
	10-5	13137		13602		13611
500-250	5-2,5	13138		13603		13612
	10-5	13139		13604		13613
600-300	5-2,5	13140		13605		13614
	10-5	13141		13606		13615
800-400	5	13177				
	5-2,5	13142				
	10-5	13143				
	15-7,5	13144				
1000-500	5-2,5	13145				
	10-5	13146				
	15-7,5	13147				

Prim. Strom prim. current	VA	Sek.strom / sec.current 5A	
		Klasse / class 1	
		Best.-Nr. order-no.	
400-200-100	10-5-2,5	13163	
600-300-150	10-5-2,5	13164	
800-400-200	10-5-2,5	13165	
1000-500-250	10-5-2,5	13166	
	15-7,5-2,5	13167	